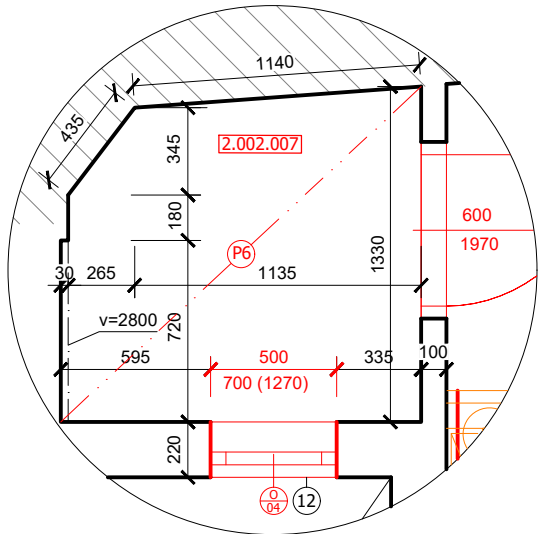


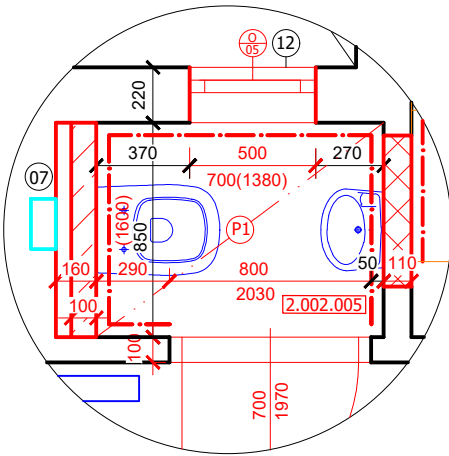
LEGENDA OKEN					
OZN.	TYP OKNA	ŠÍŘKA [mm]	VÝŠKA [mm]	PARAPET [mm]	POPIS OPRAV
O01	STÁVAJÍCÍ PLASTOVÉ	2440	1500	830	VYČISTĚNÍ, SEŘÍZENÍ, OPRAVA KOVÁNÍ A TĚSNĚNÍ
O02	STÁVAJÍCÍ PLASTOVÉ	2440	1500	880	VYČISTĚNÍ, SEŘÍZENÍ, OPRAVA KOVÁNÍ A TĚSNĚNÍ
O03	NOVÉ PLASTOVÉ	800	500	1460	-
O04	NOVÉ PLASTOVÉ	500	700	1270	-
O05	NOVÉ PLASTOVÉ	500	700	1380	-
O06	ZAŽDĚNÝ OTVOR	-	-	-	-
O07	STÁVAJÍCÍ PLASTOVÉ	1080	2500	20	VYČISTĚNÍ, SEŘÍZENÍ, OPRAVA KOVÁNÍ A TĚSNĚNÍ
O08	STÁVAJÍCÍ PLASTOVÉ	730	1500	850	VYČISTĚNÍ, SEŘÍZENÍ, OPRAVA KOVÁNÍ A TĚSNĚNÍ
O09	STÁVAJÍCÍ PLASTOVÉ	720	1500	860	VYČISTĚNÍ, SEŘÍZENÍ, OPRAVA KOVÁNÍ A TĚSNĚNÍ

LEGENDA DVEŘÍ					
OZN.	TYP KŘÍDLA	TYP ZÁRUBNĚ	ORIENTACE	ŠÍŘKA [mm]	VÝŠKA [mm]
D01	NOVÉ PROTIPOŽÁRNÍ	NOVÉ PROTIPOŽÁRNÍ	LEVÉ	900	1970
D02	NOVÉ DŘEVĚNÉ	NOVÁ OBLOŽKOVÁ	LEVÉ	800	1970
D03	NOVÉ DŘEVĚNÉ	NOVÁ OBLOŽKOVÁ	LEVÉ	800	1970
D04	NOVÉ DŘEVĚNÉ	NOVÁ OBLOŽKOVÁ	PRAVÉ	700	1970
D05	NOVÉ DŘEVĚNÉ	NOVÁ OBLOŽKOVÁ	LEVÉ	700	1970
D06	NOVÉ DŘEVĚNÉ	NOVÁ OBLOŽKOVÁ	LEVÉ	800	1970
D07	NOVÉ DŘEVĚNÉ	NOVÁ OBLOŽKOVÁ	PRAVÉ	600	1970
D08	NOVÉ DŘEVĚNÉ	NOVÁ OBLOŽKOVÁ	PRAVÉ	700	1970

DETAIL 1. - M=1:30



DETAIL 2. - M=1:30



LEGENDA PODHLEDŮ			
OZN.	DRUH	SVĚTLÁ VÝŠKA [mm]	POZNÁMKY
P1	SDK	2300	V PODHLEDU BUDOU VEDENY ROZVODY ELEKTRO A VYTÁP.
P2	SDK	2600	PODHLED BUDE VÝŠKOVĚ NAVAZOVAT NA STÁVAJ. PRŮVLAK, V PODHLEDU BUDOU VEDENY ROZVODY ELEKTRO A VYTÁPĚNÍ
P3	SDK	2600	V PODHLEDU BUDOU VEDENY ROZVODY ELEKTRO A VYTÁP.
P4	SDK	2600	V PODHLEDU BUDOU VEDENY ROZVODY ELEKTRO A VYTÁP.
P5	SDK	2600	V PODHLEDU BUDOU VEDENY ROZVODY ELEKTRO A VYTÁP.
P6	SDK	2600	V PODHLEDU BUDOU VEDENY ROZVODY ELEKTRO A VYTÁP.
P7	SDK	2600	V PODHLEDU BUDE VEDENO POTRUBÍ VZT K DIGESTOŘI A ROZVODY ELEKTRO A VYTÁPĚNÍ
P8	SDK	2600	V PODHLEDU BUDOU VEDENY ROZVODY ELEKTRO A VYTÁP.

LEGENDA OTOPNÝCH TĚLES				
OZN.	DRUH	ŠÍŘKA [mm]	VÝŠKA [mm]	HLOUBKA [mm]
OT 1	NOVÉ DESKOVÉ	600	600	100
OT 2	NOVÉ DESKOVÉ	600	600	100
OT 3	NOVÉ DESKOVÉ	1400	600	100
OT 4	NOVÉ DESKOVÉ	2000	600	100
OT 5	NOVÉ DESKOVÉ	2000	600	100
OT 6	NOVÝ ŽEBŘÍK BEZ PATRONY	600	1820	30

LEGENDA MÍSTNOSTÍ				
Č.	NÁZEV	m²	DRUH PODLAHY	SV. VÝŠKA STROPU [mm]
2.002.001	CHODBA	10,10	NOVÉ PVC	2600
2.002.002	LOŽNICE	21,43	DŘEVĚNÉ PARKETY	2600
2.002.003	OBYVACÍ POKOJ	22,73	NOVÉ PVC	2600
2.002.004	KOUPELNA	6,79	NOVÁ KER. DLAŽBA	2600
2.002.005	ZÁCHOD	0,97	NOVÁ KER. DLAŽBA	2300
2.002.006	KUCHYNĚ	15,37	NOVÉ PVC	2600
2.002.007	SPÍŽ	1,77	NOVÉ PVC	2600
2.002.008	SKLAD	7,76	NOVÉ PVC	2600
2.002.009	BALKON	1,43	NOVÁ KER. DLAŽBA	3105
	CELKEM	88,25		

POZNÁMKA:

- V BYTĚ BUDOU ZRUŠENY STÁVAJÍCÍ ROZVODY PLYNOVODU. PŘÍVOD PLYNU Z CHODBY BYTOVÉHO DOMU BUDE ZAPLOMBOVÁN. PRO ZACHOVÁNÍ PŘÍSTUPU K PŘÍVODU PLYNU BUDOU NA VÝKLENEK NAINSTALOVÁNY REVIZNÍ DVÍŘKA.
- NAD UMYVADLEM BUDE UMÍSTĚNO ZRCADLO
- TECHNICKÝ POPIS VIZ. TECHNICKÁ ZPRÁVA
- FOTODOKUMENTACE STÁVAJÍCÍHO STAVU JE SOUČÁSTÍ TECHNICKÉ ZPRÁVY
- OKENNÍ OTVORY Č.03, 04 A 05 BUDOU UPRAVENY PRO OSAZENÍ NOVÝCH PLASTOVÝCH OKEN
- MEZI INSTALAČNÍ ŠACHTOU A ZÁCHODEM BUDE NAMONTOVÁNA NOVÁ SÁDROKARTONOVÁ PŘÍČKA A PROVEDEN PŘEDSTĚNOVÝ INSTALAČNÍ SYSTÉM
- PŘÍSTUP DO ŠACHTY K NOVĚ UMÍSTĚNÝM VODOMĚRŮM BUDE ZAJIŠTĚN REVIZNÍMI DVÍŘKY
- NA ZÁCHODĚ, CHODBĚ, V LOŽNICI, OBYVACÍM POKOJI, KOUPELNĚ, KUCHYNI, VE SKLADĚ A SPÍŽI BUDE NAMONTOVÁN NOVÝ SDK PODHLED
- POTRUBÍ VZT BUDE NA FASÁDĚ OBJEKTU ZAKONČENO KRUHOVOU OCHRANOU MŘÍŽKOU SE SÍTEM
- NA BALKONĚ BUDE NAMONTOVÁNO NOVÉ ZÁBRADLÍ MINIMÁLNÍ VÝŠKY 900 mm
- BALKON BUDE OPATŘEN OKAPNICÍ UKOTVENOU MEZI SPÁDOVOU A HYDROIZOLAČNÍ VRSTVU
- NOVÁ PLASTOVÁ OKNA BUDOU OPATŘENA NOVÝM VENKOVNÍM A VNITŘNÍM PARAPETEM

LEGENDA - BAREVNÉ ZNAČENÍ

	NOVÉ KONSTRUKCE		REPASOVANÉ KONSTRUKCE		NOVÉ ZAŘIZOVACÍ PŘEDMĚTY
	STÁVAJÍCÍ KONSTRUKCE		STÁVAJÍCÍ ZAŘIZOVACÍ PŘEDMĚTY		NOVÉ ZAŘIZOVACÍ PŘEDMĚTY - NENÍ SOUČÁSTÍ DODÁVKY

LEGENDA ZNAČENÍ

- VSTUP DO BYTOVÉ JEDNOTKY
- VODOMĚRY
- NEŘEŠENÁ ČÁST
- PÓROBETONOVÝ NENOSNÝ PŘEKLAD, 1250x249x100 mm
- VEDENÍ VZT POTRUBÍ HT DN 150
- JÁDROVÝ VRT PRO POTRUBÍ VZT, PRŮMĚR 160 mm, V KUCHYNI VE VÝŠCE 2750 mm OD PODLAHY NA STŘED OTVORU, V KOUPELNĚ 2290 mm OD PODLAHY NA STŘED OTVORU
- AXIÁLNÍ VENTILÁTOR 150STHL

LEGENDA MATERIÁLŮ

	STÁVAJÍCÍ ZDIVO Z CÍHEL PÁLENÝCH		NOVÉ ZDĚNÉ ZDIVO Z PÓROBETONOVÝCH TVÁRNIC ZDĚNÝCH NA TZM		NOVÁ MONTOVANÁ SDK PŘÍČKA
--	----------------------------------	--	--	--	---------------------------

TATO DOKUMENTACE JE ZPRACOVÁNA JAKO PŘÍLOHA PRO PROVÁDĚNÍ STAVBY V ROZSAHU DLE VÝHL.Č. 499/2006 SB (ROZSAH PŘÍSPŮSOBEN DRUHU STAVBY - BJ). TATO DOKUMENTACE MÁ NÁSLEDNĚ SLOUŽIT PRO VÝBĚR JEJÍHO ZHOTOVITELÉ A NÁSLEDUJÍCÍ REALIZACI. ÚDAJE V TĚTO DOKUMENTACI UVEDENÉ NELZE CHÁPAT A VYKLADAT SAMOSTATNĚ, ALE VŽDY V KONTEXTU VŠECH OSTATNÍCH ÚDAJŮ V DOKUMENTACI JAKO CELKU OBSAŽENÝCH (JAK V TEXTOVÉ TAK TAKÉ VÝKRESOVÉ ČÁSTI DOKUMENTACE). JAKÁKOLIV ZMĚNA V DOKUMENTACI, KTERÁ MĚNÍ JEJÍ ZÁSADY, INDIVIDUÁLNĚ NEPROJEDNANÁ A NEOBJEDNANÁ U ZHOTOVITELÉ DOKUMENTACE, BUDE POKLÁDÁNA ZA PORUŠENÍ ZÁSAD TECHNICKÉHO ŘEŠENÍ A ZPRACOVATEL SI VYHRÁŽUJE PRÁVO PÍSEMNĚ INFORMOVAT O TĚTO SKUTEČNOSTI STAVEBNÍ ÚŘAD.

Z1			
OZNAČENÍ	PODROBNOSTI O ZMĚNĚ	DATUM	POPIS

	Zodpovědný projektant	<b>D2C</b> PROJEKT group s.r.o. Gebauerova 4502/18, 615 00 Brno - Židenice +420 728 187 310 IČ: 072 89 227 DIČ: CZ 072 89 227 www.d2c.cz
	Ing. et. Ing. Lukáš Čísar	
	Vypracoval	
	Patrik Donabauer	

Místo stavby:	Novobranská 80/10, 602 00 Brno	Zakázkové číslo:	2020_132
Investor:	Statutární město Brno, městská část Brno-střed, Dominikánské nám. 196/1, 602 00 Brno	Datum:	12/2020
Stavba:	ULICE NOVOBRANSKÁ 10 - OPRAVA BYTU Č.2	Stupeň:	DPS
		Měřítko:	1 : 50
Část stavby :	D. Dokumentace stavebního objektu	Výkres číslo:	Číslo paré
Část PD :	D.1.1 Architektonicko-stavební řešení		
Obsah výkresu:	PŮDORYS - NOVÝ STAV		
		<b>D.1.1.b.3</b>	